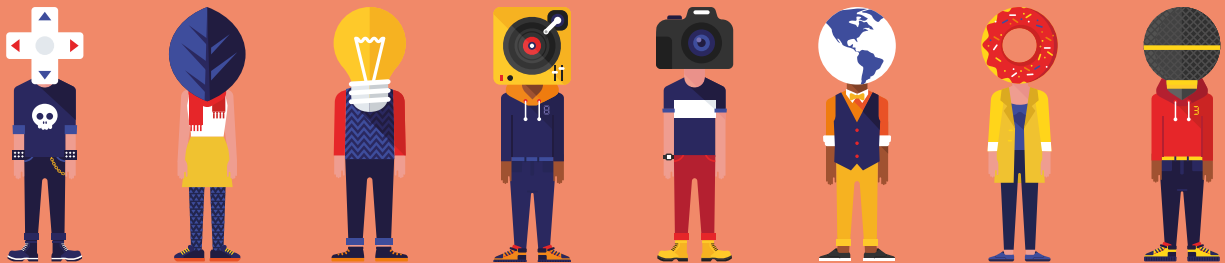
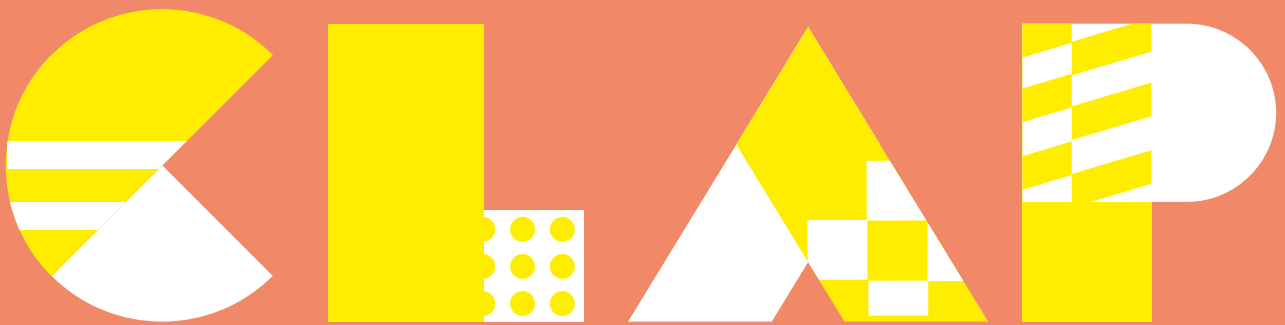


Citoyens, Solidaires, Culturels, Durables...



Vos projets peuvent compter sur



DOSSIER DE CANDIDATURE 16-25 ans



DANS LE CAS D'UN PROJET ASSOCIATIF :

Nom et date de création de l'association :

Adresse du siège social :

Téléphone :

Courriel :

Numéro SIRET de l'association (**indispensable**) :

Correspondant du projet

Nom et prénom :

Date de naissance :

Adresse :

Téléphone :

Courriel :

Situation scolaire ou professionnelle :

DANS LE CAS D'UN PROJET PORTÉ PAR UN GROUPE QUI N'EST PAS SOUS FORME ASSOCIATIVE OU DANS LE CAS D'UN PROJET INDIVIDUEL :

Porteur du projet

Nom :

Prénom :

Date de naissance :

Téléphone :

Courriel :

Situation scolaire ou professionnelle :

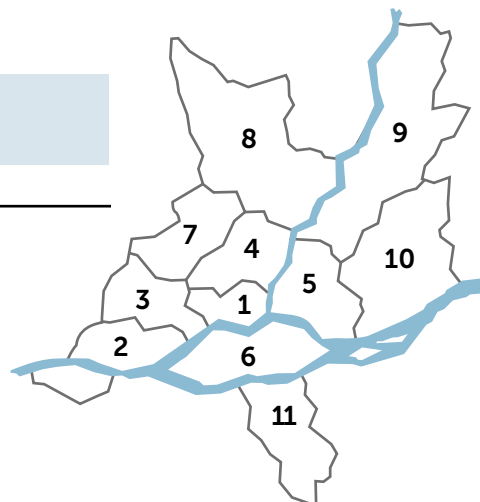
Adresse administrative du porteur de projet (celle figurant sur le RIB)

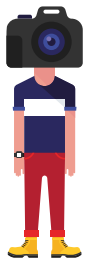
Si différente, adresse du porteur de projet :



NB : toutes les informations et convocations
seront envoyées à cette adresse.

De quel quartier venez-vous ?





TITRE DU PROJET :

En quelques mots, de quoi s'agit-il ?

Lieu d'intervention ?

Quand (durée, dates prévues) ?

Les participants					
Nom	Prénom	Date de naissance	Adresse	Téléphone/ mail	Situation

A small illustration of a person with a camera on their head, wearing a red jacket and blue pants, standing at the bottom right corner of the table.

Pourquoi ce projet ?

Son origine, son objectif, ses motivations :

En quoi consiste-t-il ?

Résumez ici les caractéristiques du projet, les moyens, le programme...

Vous pouvez insérer dans ce dossier tous documents utiles.



Quels sont les partenaires impliqués ?

Quelle communication ?

Comment comptez-vous faire connaître votre production ou votre projet (avant, pendant, après) ?

Nombre de jeunes impliqués dans le projet :

Accompagnateur (éventuellement) :

Pour les projets de solidarité ou de séjour à l'international

Quelle formation suivez-vous pour préparer votre projet et réfléchir aux enjeux de la solidarité internationale ?

Par quelle structure êtes-vous accompagné ?

Comment prévoyez-vous de partager et valoriser votre projet sur le territoire nantais ?



VOTRE BUDGET :

Dépenses prévues			Recettes prévues		
Type de recette	Précisions	Montant €	Type de recette	Précisions	Montant €
Achats de matériaux et fournitures			Fonds propres		
			Partenaires privés (mécénat, sponsoring)	Nom :	
				Nom :	
Achats de prestations de services (ex : impression de documents, location de véhicule...)			Partenaires publics (Département, Région, CROUS, Université...)	Nom :	
				Nom :	
				Nom :	
Autres frais (ex : déplacements, assurances...)			Autres recettes		
			Aide demandée au CLAP	Ville de Nantes	
Total des dépenses TTC			Total des recettes TTC		
Emploi des contributions volontaires en nature (ex : prêt de matériel, mise à disposition d'une salle, prestation à titre gratuit, bénévoles, etc.)			Contributions volontaires en nature (ex : dons, prestations en nature, bénévolat...)		
Total général des dépenses TTC			Total général des recettes TTC		

PIÈCES À JOINDRE AU DOSSIER :

Pour les associations :

- n° de SIRET + un RIB officiel au nom de l'association
(en couleur avec le logo de la banque, pas de photocopie, document original).

Pour les porteurs de projet individuels ou en collectif :


- un RIB au nom du (ou d'un des) porteur(s) de projet
(en couleur avec le logo de la banque, pas de photocopie, document original)
- Fiche de liaison des partenaires (si le projet est accompagné)
- Un dossier détaillant votre projet
- Les devis demandés (selon le projet)
- Le règlement intérieur signé par l'ensemble des participants

Une fois le projet réalisé, merci de transmettre la fiche de suivi.

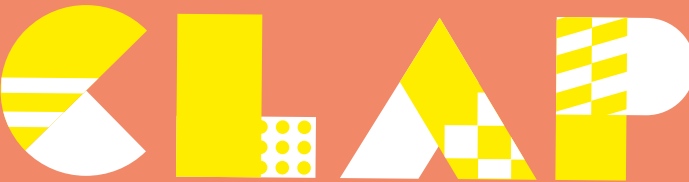
Important : en cas d'acceptation de votre projet à la suite d'un passage en jury, le versement de l'aide financière n'interviendra que cinq semaines après le conseil municipal qui suit la date du jury.

INFORMATIONS PRATIQUES ET DÉPÔT DE DOSSIER :

Ville de Nantes
CLAP
Direction Vie Associative et Jeunesse
23, rue de Strasbourg 44000 Nantes
Tél. : 02 40 41 65 24
clajeunesse@mairie-nantes.fr
www.nantes.fr/clap



Vos projets peuvent compter sur



Nous contacter

Par courrier postal Hôtel de Ville de Nantes
2 rue de l'Hôtel de Ville - 44094 Nantes Cedex 1
Accueil du public 29 rue de Strasbourg - 44000 Nantes